

PSA BSI Tool 使用说明

目 录

1. 安全注意事项.....	3
2. 说明.....	4
3. 硬件概览.....	5
3.1. 设备部件.....	5
3.2. 规格.....	6
3.3. 系统要求.....	7
4. 软件概览.....	8
4.1. 概览.....	8
4.2. 功能介绍.....	9
5. 修和服务.....	20
5.1. 有限一年保修.....	20
5.2. 服务渠道.....	20

1. 安全注意事项

为避免造成人身伤害、车辆损坏或设备损坏，请先仔细阅读本手册。在车辆上工作时至少应该遵循以下安全防范措施：

- 始终在一个安全的环境中工作；
- 配戴符合 ANSI 标准的护目镜；
- 确保衣服、头发、手、工具和设备等远离正在运转的引擎部件或热的引擎部件；
- 确保工作区通风良好，车辆废气是有毒的；
- 在所有车轮前放置砖块防止车辆意外移动；
- 在测试和工作期间，必须有人看管车辆；
- 在点火线圈、分电器盖、点火线、火花塞附近工作时要格外小心，这些部件会产生危险电压；
- 将档位调到 P 档（自动档）或 N 档（手动档），并确保驻车制动处于启用状态（拉起手刹）；
- 确保附近有适用于汽油/化学/电气的灭火器；
- 不要在点火开关打开或引擎工作时插拔设备；
- 保持设备干燥、清洁，避免接触油、水或油脂。可使用干净的布和柔性清洁剂来清洁设备。

2.说明

感谢您选用 PSA BSI Tool

本手册包括设备使用说明，使用前请仔细阅读本手册以确保您可以正确、快速的使用设备。

All rights reserved. No part of this publication may be reproduced, stored in a retrieval system, or transmitted, in any form, or by any means, mechanical, electronic, photocopying, recording, or otherwise, without the prior written permission.

All copyright and trademarks acknowledged.

No patent liability is assumed with respect to the use of the information contained herein. Moreover, because we is constantly striving to improve its high-quality products, the information contained in this manual is subject to change without notice. Every precaution has been taken in the preparation of this manual. Nevertheless, we assumes no responsibility for errors or omissions. Neither is any liability assumed for damages resulting from the use of the information contained in this publication.

3. 硬件概览

3.1. 设备部件



部件	描述
1.	OBD II 接头 连接设备到车辆
2.	USB 接口 连接设备到电脑

3.2. 规格

项目	描述						
工作温度	-20 to 70 °C (-4 to 158 °F)						
储存温度	-40 to 85 °C (-40 to 185 °F)						
诊断接口	16 针						
USB 接口	USB 2.0						
电压	DC 5 V - 12 V						
功率	1 W						
尺寸	<table><thead><tr><th>长</th><th>宽</th><th>高</th></tr></thead><tbody><tr><td>95 mm(3.74")</td><td>49 mm(1.93")</td><td>28 mm(1.10")</td></tr></tbody></table>	长	宽	高	95 mm(3.74")	49 mm(1.93")	28 mm(1.10")
长	宽	高					
95 mm(3.74")	49 mm(1.93")	28 mm(1.10")					
净重	80 g						
毛重	212 g						

3.3. 系统要求

电脑配置

	最低配置	推荐配置
CPU	Pentium 3/1GHz 以上	Pentium 4/1.6GHz 以上
内存	512M 以上	1G 以上
硬盘	40G 以上	60G 以上
显示分辨率	800 x 600 以上	1024 x 768 以上
操作系统	Win2000/XP/Vista	WinXP
接口	USB	USB

4. 软件概览

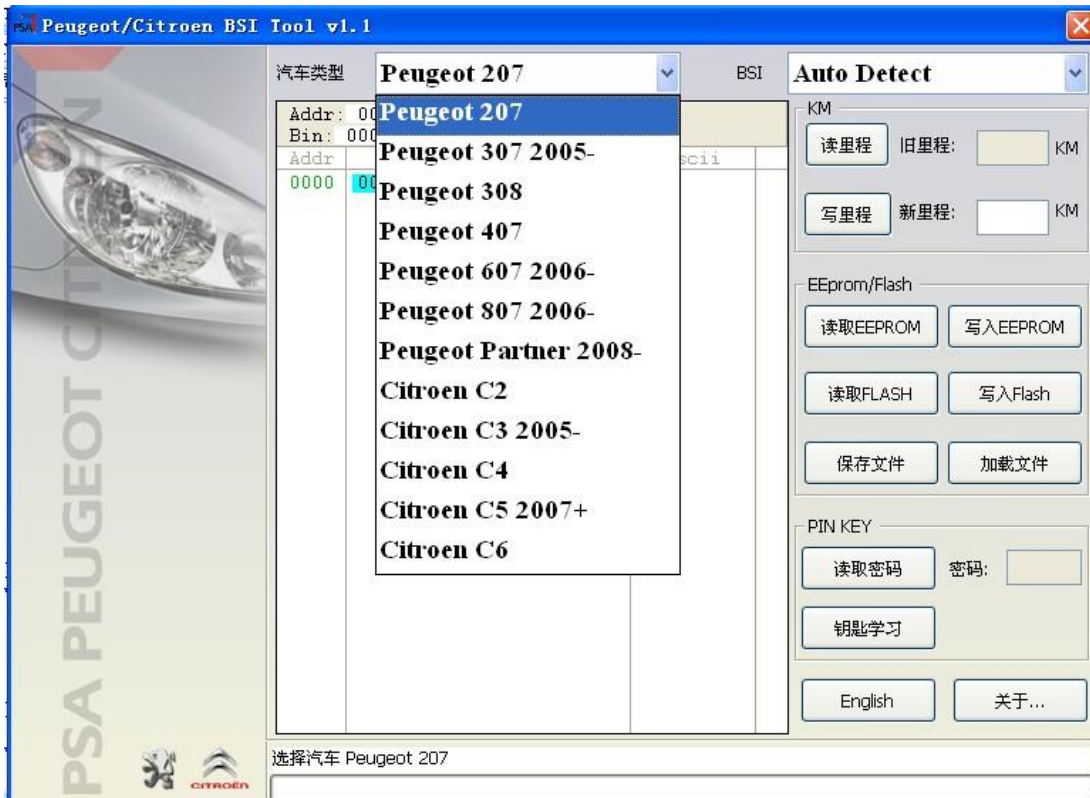
4.1. 概览

PSA BSI Tool 包含硬件设备和软件及使用说明,在运行软件前必须将硬件设备连接到电脑

- 1.读取和写入 BSI 内的里数
- 2.读取 BSI 内存储的密码并学习钥匙
- 3.读取 BSI Flash 程序
- 4.写入 Johnson Controls 类型 BSI 的 Flash 程序
- 5.读取和写入 Siemens VDO 类型 BSI 的 EEPROM.
- 6.支持简体中文和英语两种语言.

4.2. 功能介绍

主界面如下:

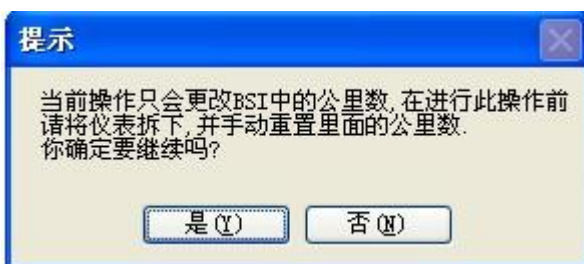
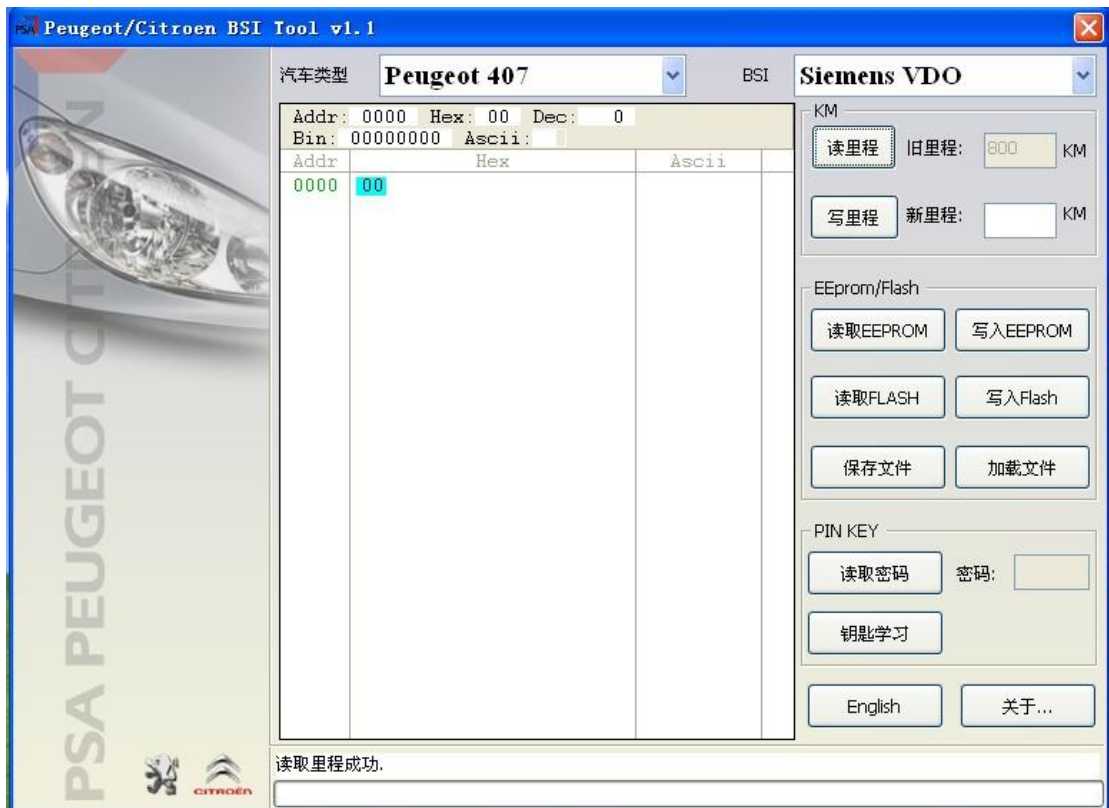


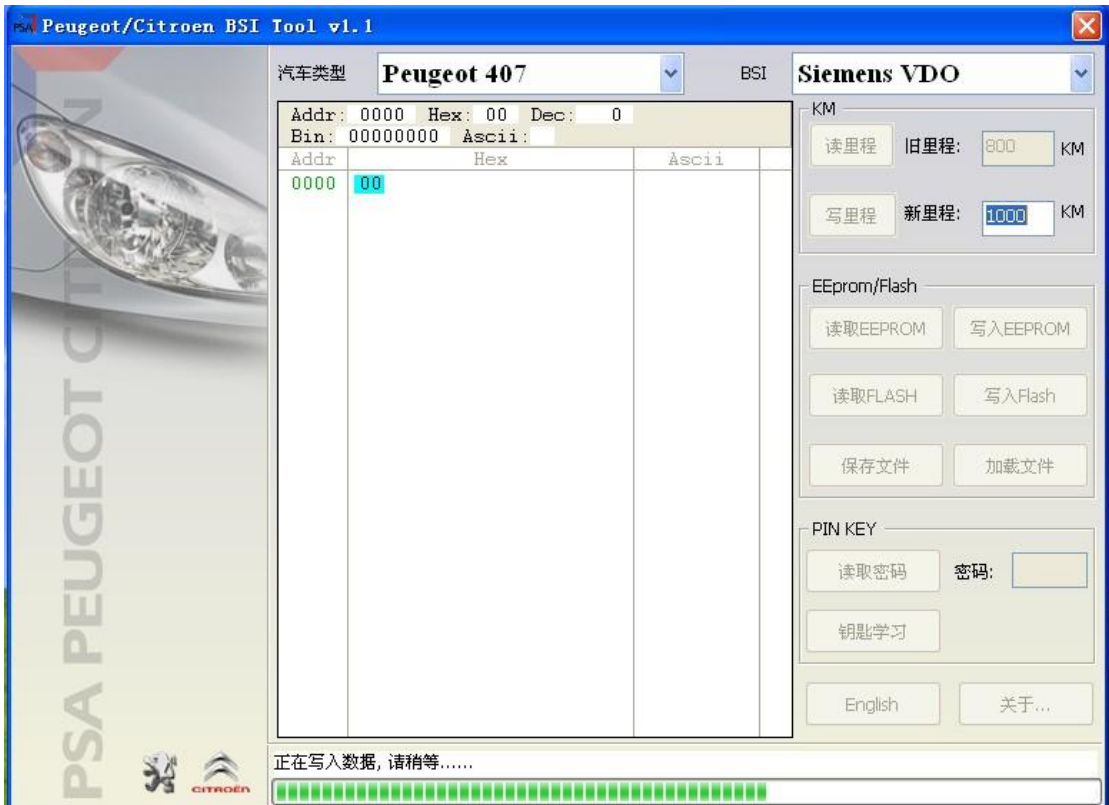
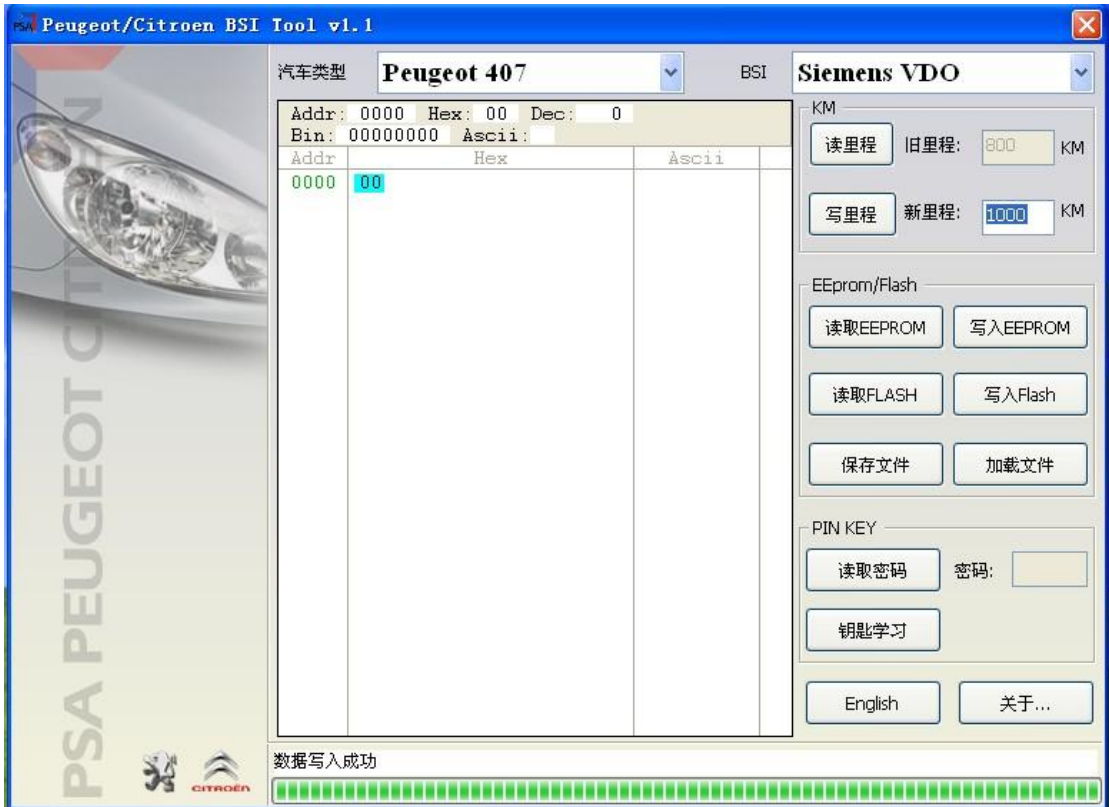


i. 里程 功能

1. 读里程: 可以读取 BSI 内存储的里程数.
2. 写里程: 可以写入 BSI 内存储的里程数

下面为部分在读/写里程时会遇到的提示信息:



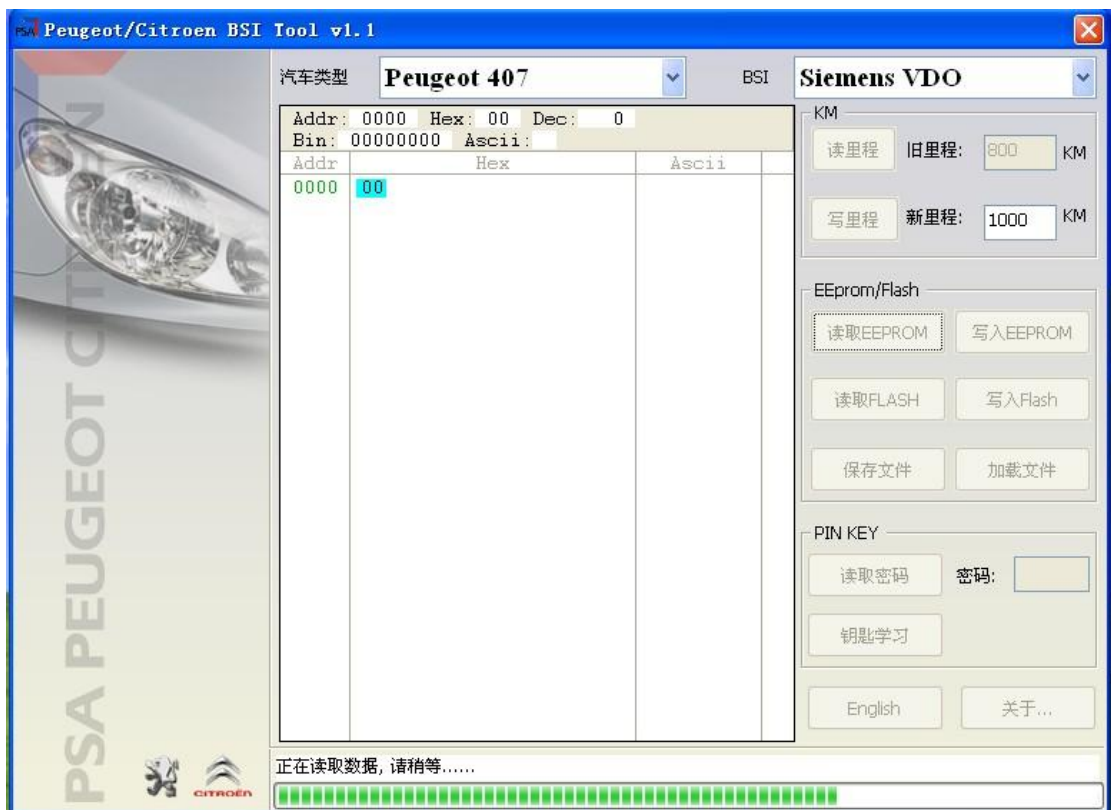


ii. EEPROM/FLASH 功能

包括读取 EEPROM , 写入 EEPROM , 读取 FLASH, 写入 FLASH, 保存文件 , 加载文件等.

1. 读取 EEPROM: 仅支持对 Siemens VDO 类型 BSI 的读取
2. 写入 EEPROM: 仅支持对 Siemens VDO 类型 BSI 的写入
3. 读取 FLASH: 支持所有类型 BSI FLASH 内容读取, 建议在各操作前先读取 FLASH 以备后用.
4. 写入 FLASH: 仅支持对 Johnson Controls(JCI) 类型 BSI FLASH 的写入 , 写入的内容需是用本软件读取到的 FLASH 数据。
5. 保存文件: 将读取的内容保存为文件
6. 加载文件: 加载已保存过的文件内容 , 为写入操作做准备

下面为部分在 EEPROM/FLASH 功能时会遇到的提示信息:



PSA Peugeot/Citroen BSI Tool v1.1

汽车类型: Peugeot 407 BSI Siemens VDO

Addr: 0000 Hex: E7 Dec: 231
Bin: 11100111 Ascii: ç

Addr	Hex	Ascii
0000	E7 FF FA A9 FE FE FD 75	çú@bbýú
0008	F9 C4 FC E3 F8 FF F8 FF	úÀüãøýøý
0010	F8 FF F8 FF 00 FC F8 FF	øýøýüøý
0018	00 FC F8 FF C0 FF F8 FF	üøýÀýøý
0020	02 01 2F 20 10 46 00 0A	!! / !F
0028	00 07 42 94 22 16 21 09	!B! "!!
0030	04 60 07 02 FF FF FF FF	!-! ýýýý
0038	FF FF FF FF FF FF FF FF	ýýýýýýýý
0040	6C 51 FF FD FD FD FD F8	lQýýýýýø
0048	F8 FD FD FE FF FF FF FF	øýýþýýýý
0050	FF FF FF FF FF FF FF FF	ýýýýýýýý
0058	69 1F FF FF 8F 7F 00 00	iýý!!
0060	00 00 00 00 00 00 00 00	
0068	00 00 FF FF FF 9B FC 7B	ýýý!ü{
0070	FE 0B FD A7 FF FF FA FC	þ!ý\$ýýúú
0078	FE FE FF FF 83 FD EF ED	þþýý!ý!i
0080	F8 E6 50 E1 D7 CD C3 B9	øøPá×!Ä'
0088	AF A5 9B 91 87 7D 73 69	-*! ! }si
0090	5F BE BF C5 CA CF D5 DB	_%¿ÄÉ!Ö
0098	E1 E6 EB EF F3 F6 F9 FB	ãæiíoóúú
00A0	FF F7 EF 88 82 FD 91 FD	ý-i! ! ý
00A8	FB F5 FF FF FF FF FF FF	úðýýýýýý
00B0	73 A2 BC D6 F1 F4 F8 FF	sø%Öñóøý
00B8	FF 69 E7 FD EB 87 87 FC	ýicýè! ü
00C0	A9 B9 CC C9 BA AD B9 B1	ø'!Éø-!±
00C8	BC CD CE CE CE C9 C7 C9	×! ! !ÉçÉ

数据读取成功.

KM
读里程 旧里程: 800 KM
写里程 新里程: 1000 KM

EEPROM/Flash
读取EEPROM 写入EEPROM
读取FLASH 写入Flash
保存文件 加载文件

PIN KEY
读取密码 密码:
钥匙学习
English 关于...

提示

不能读取/写入Johnson Controls和Valeo类型的EEPROM!

确定

提示

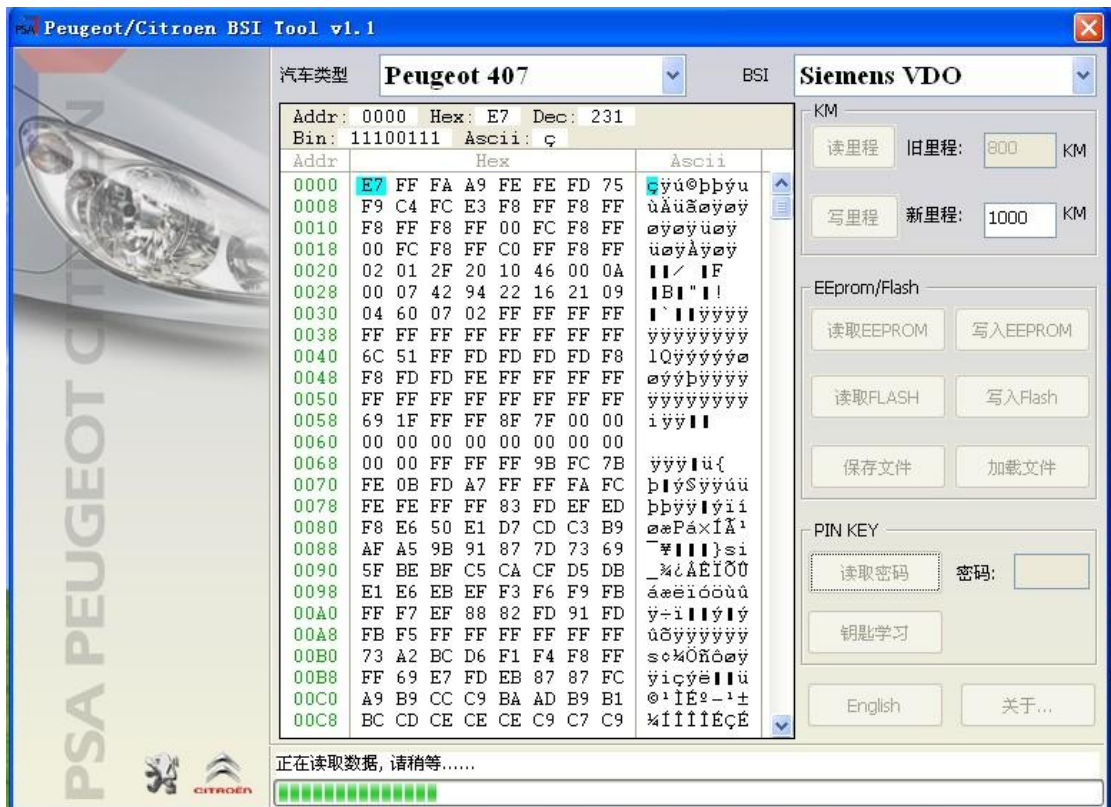
写入Flash功能仅支持对Johnson Controls类型的Flash写入!

确定

iii. PIN 密码 功能

支持读取 BSI 内存的当前汽车的密码，本密码可以用来添加钥匙。

1. 读取密码: 读取 BSI 内存的密码信息。
2. 钥匙学习: 借助读取密码功能获取到密码后，来进行钥匙学习，在钥匙学习会单独进入钥匙学习界面，内包含获取防盗状态和钥匙学习功能。
 - a. 获取防盗状态: 可以获取当前汽车钥匙使用状态
 - b. 钥匙学习: 可以添加钥匙



PSA Peugeot/Citroen BSI Tool v1.1

汽车类型: Peugeot 407 BSI Siemens VDO

Addr: 0000 Hex: E7 Dec: 231
Bin: 11100111 Ascii: ç

Addr	Hex	Ascii
0000	E7 FF FA A9 FE FE FD 75	ÿú@bbÿu
0008	F9 C4 FC E3 F8 FF F8 FF	úÀúãæÿöÿ
0010	F8 FF F8 FF 00 FC F8 FF	æÿöÿüöÿ
0018	00 FC F8 FF C0 FF F8 FF	üöÿÀÿöÿ
0020	02 01 2F 20 10 46 00 0A	!! / !F
0028	00 07 42 94 22 16 21 09	!B! !!
0030	04 60 07 02 FF FF FF FF	!-!ÿÿÿÿÿÿ
0038	FF FF FF FF FF FF FF FF	ÿÿÿÿÿÿÿÿ
0040	6C 51 FF FD FD FD FD F8	lQÿÿÿÿÿÿæ
0048	F8 FD FD FE FF FF FF FF	æÿÿÿÿÿÿÿÿ
0050	FF FF FF FF FF FF FF FF	ÿÿÿÿÿÿÿÿÿÿ
0058	69 1F FF FF 8F 7F 00 00	iÿÿ!!
0060	00 00 00 00 00 00 00 00	
0068	00 00 FF FF FF 9B FC 7B	ÿÿÿ!ü{
0070	FE 0B FD A7 FF FF FA FC	blÿÿSÿÿÿüü
0078	FE FE FF FF 83 FD EF ED	bbÿÿ!ÿÿi
0080	F8 E6 50 E1 D7 CD C3 B9	ææPá×IÄ¹
0088	AF A5 9B 91 87 7D 73 69	-*!!!}si
0090	5F BE BF C5 CA CF D5 DB	_z!ÄÉ!ÖÜ
0098	E1 E6 EB EF F3 F6 F9 FB	ææiíoóüü
00A0	FF F7 EF 88 82 FD 91 FD	ÿ-i!!!ÿ!ÿ
00A8	FB F5 FF FF FF FF FF FF	úöÿÿÿÿÿÿÿÿ
00B0	73 A2 BC D6 F1 F4 F8 FF	sç%Öñóæÿ
00B8	FF 69 E7 FD EB 87 87 FC	ÿicÿÿë!!!ü
00C0	A9 B9 CC C9 BA AD B9 B1	ø¹!Éø-!±
00C8	BC CD CE CE CE C9 C7 C9	¼!!!!ÉçÉ

成功读取PIN码。

读里程 旧里程: 800 KM
写里程 新里程: 1000 KM

EEprom/Flash
读取EEPROM 写入EEPROM
读取FLASH 写入Flash
保存文件 加载文件

PIN KEY
读取密码 密码: 6X16
钥匙学习
English 关于...

钥匙学习

防盗状态

钥匙1 未被使用 钥匙2 未被使用
 钥匙3 未被使用 钥匙4 未被使用
 钥匙5 未被使用

学习钥匙个数:

密码:

获取防盗状态
钥匙学习

钥匙学习

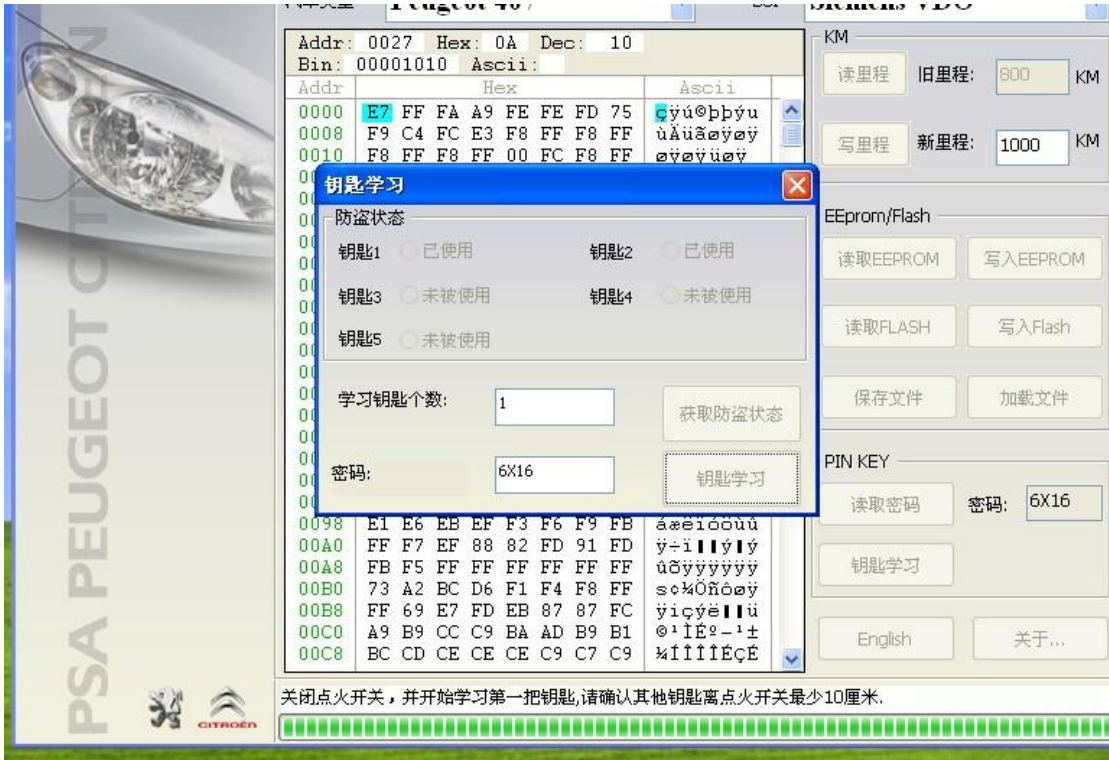
防盗状态

钥匙1 已使用 钥匙2 已使用
 钥匙3 未被使用 钥匙4 未被使用
 钥匙5 未被使用

学习钥匙个数:

密码:

获取防盗状态
钥匙学习



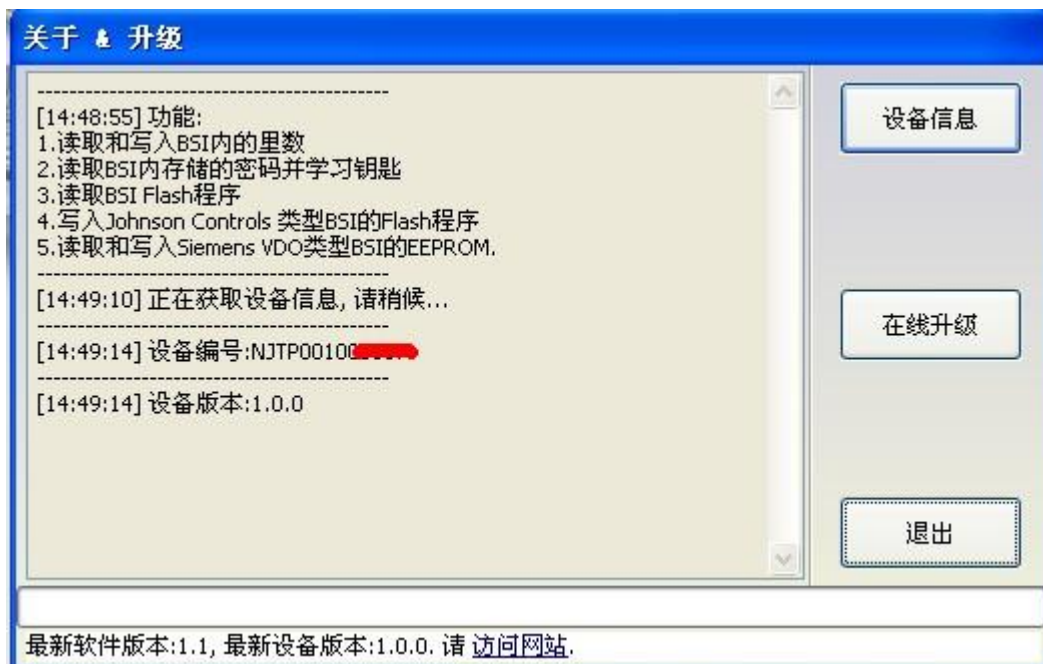
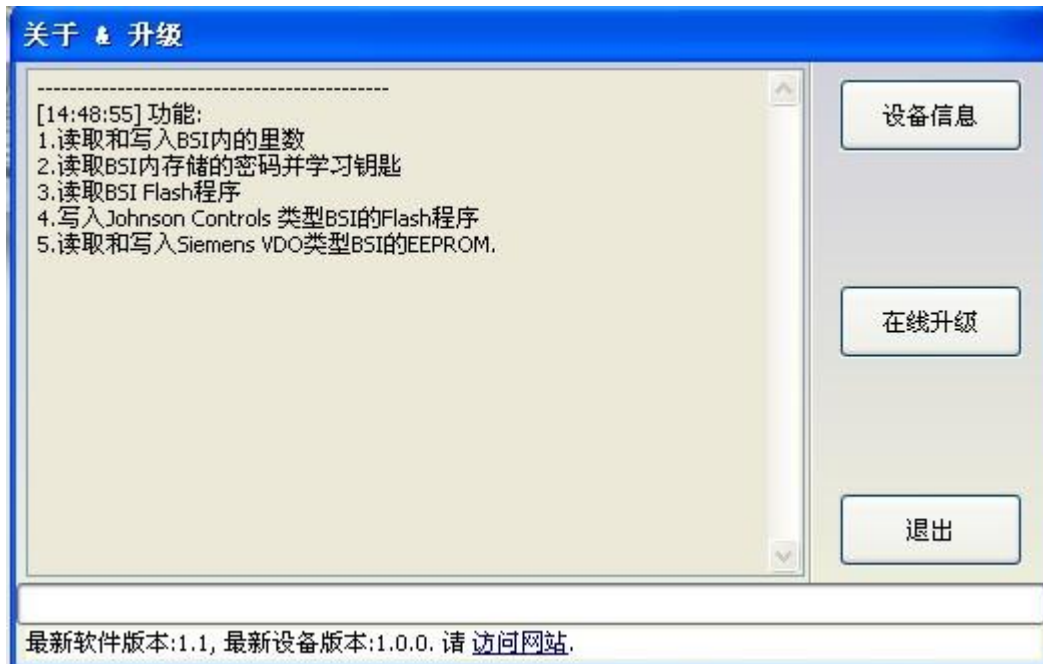
iv. 语言

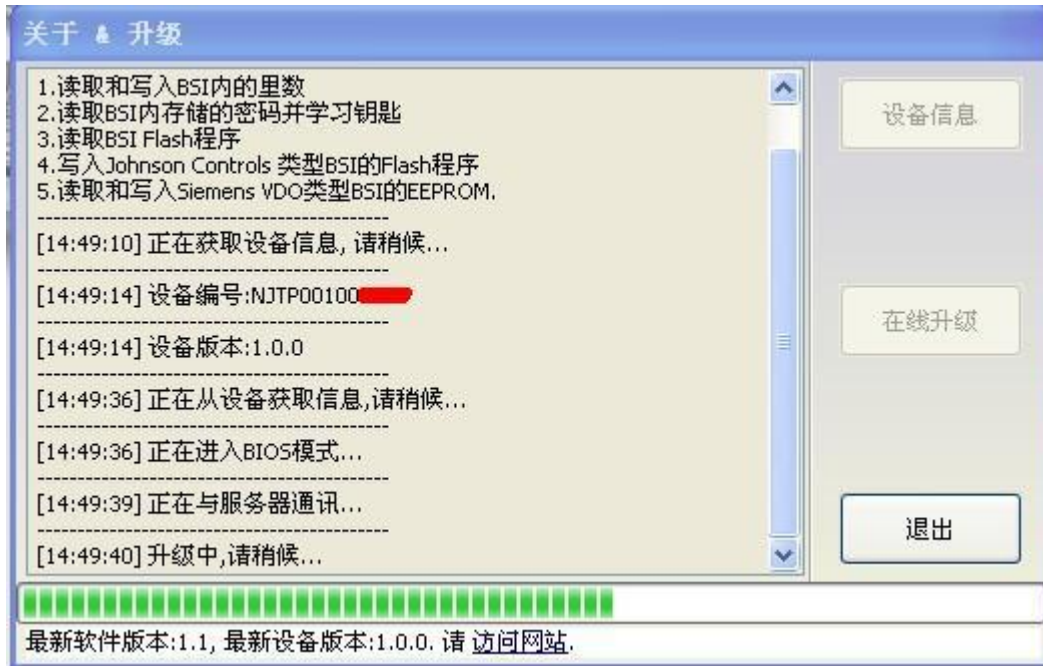
可以点击按钮来更改当前软件使用的语言，当前支持简体中文和英语。

v. 关于

在此处可以看见软件功能介绍, 获取设备序列号和固件版本信息及升级固件功能. 最下方的状态栏会提示当前软件的最新版本与固件最新版本(需联网).

1. 设备信息: 连接设备后可以获取设备内存储的设备序列号和固件版本信息
2. 在线升级: 在线升级设备固件.





5. 修和服务

5.1. 有限一年保修

我们为客户免费提供自购买日起一年的保修服务 ,此保修服务基于材料和工艺上的缺陷以及以下条款 :

- 此保修服务不适用于由使用不当、意外事故、水灾、雷灾或其他非可抗自然灾害等引起的设备损坏 ;
- 此保修服务不适用于自行改动或修理过设备 ;.
- 本手册中的所有信息是基于出版时的信息 ,并未保证其准确性和完整性。我们有权随时更改 ,恕不另行通知。

5.2. 服务渠道

请联系您的经销商获取技术支持。